



LS23LX11HS 系列

LX11HS 系列介绍

MOONS' LX11HS 系列（35mm 方形）直线步进电机体积小，性能强，特别适用于需要在极其有限的空间内实现高性能和长久应用的场合。

可选结构：
贯通轴式、外部驱动式、固定轴式

步长范围：
0.00635（0.00025"）~ 0.0508（0.002"）



■ 标准参数

- 双极性

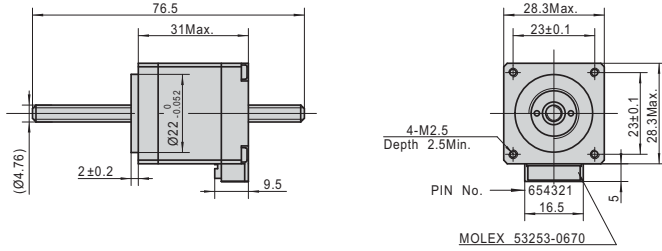
电机型号	LX11HS101XXX-XX
额定电流	0.5A
每相电阻	12Ω
每相电感	9mH
温升	75℃
质量	100g
转子惯量	9g·cm ²

ø4.76				
导程		步长		导程 编码
in.	mm	in.	mm	
0.05	1.27	0.00025	0.00635	050
0.2	5.08	0.001	0.0254	200

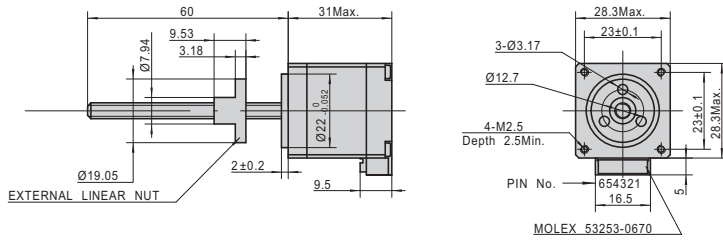
* 缩略值

机械尺寸

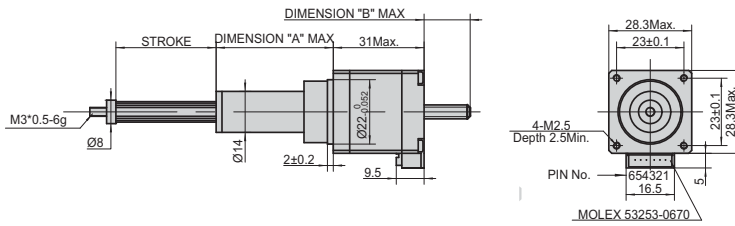
贯通轴式 LN11HS1



外部驱动式 LE11HS1



固定轴式 LC11HS1

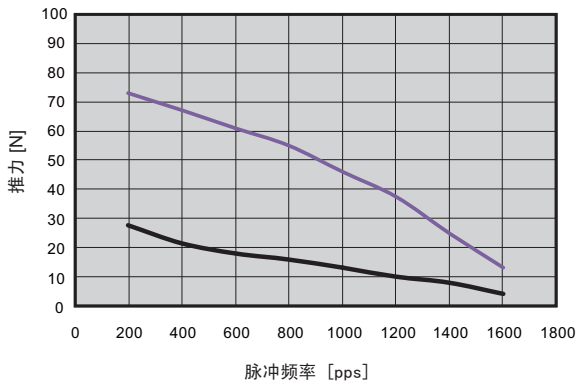


动态推力曲线

LX11HS101XXX 推力与脉冲频率曲线

测试条件: 双极性恒流驱动器
驱动器型号: AMA MS3540M
驱动方式: 整步

— 050 — 200 — 40V



LX11HS101XXX 推力与直线速度曲线

测试条件: 双极性恒流驱动器
驱动器型号: AMA MS3540M
驱动方式: 整步

— 050 — 200 — 40V

